

# BIELLETTE DE DIRECTION : DÉPOSE - REPOSE



Attention, un ou des avertissements sont présents dans cette méthode



## Couples de serrage

écrou de la rotule de la biellette de direction

37 N.m

contre-écrou de réglage de parallélisme

53 N.m

## Outillage spécialisé indispensable

Extracteur de rotule.

Tav. 476



### IMPORTANT

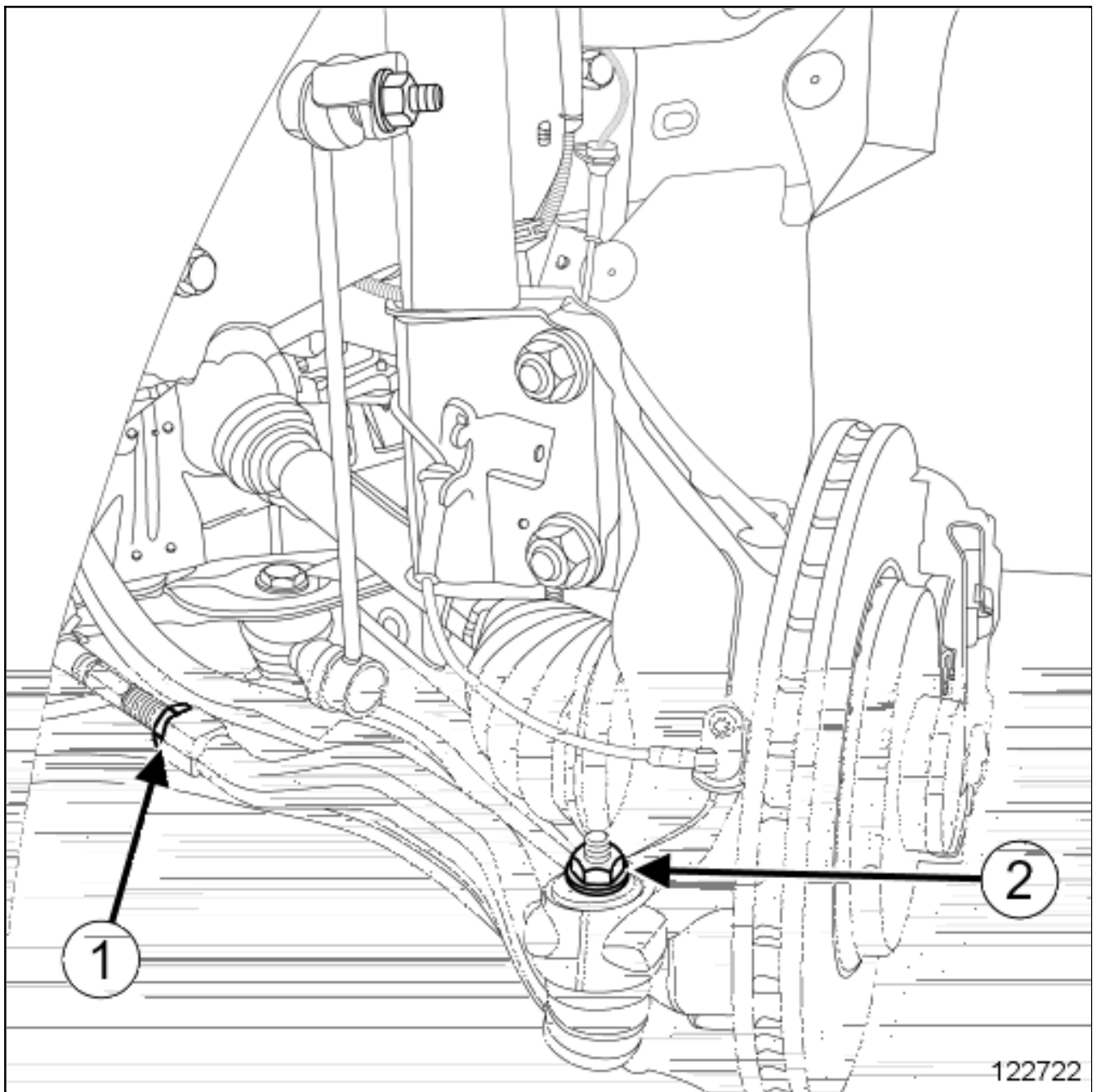
Consulter les consignes de sécurité, de propreté et les préconisations métier avant d'effectuer toute réparation ([voir 36A, Ensemble direction, Direction : Précautions pour la réparation](#)).

## DÉPOSE

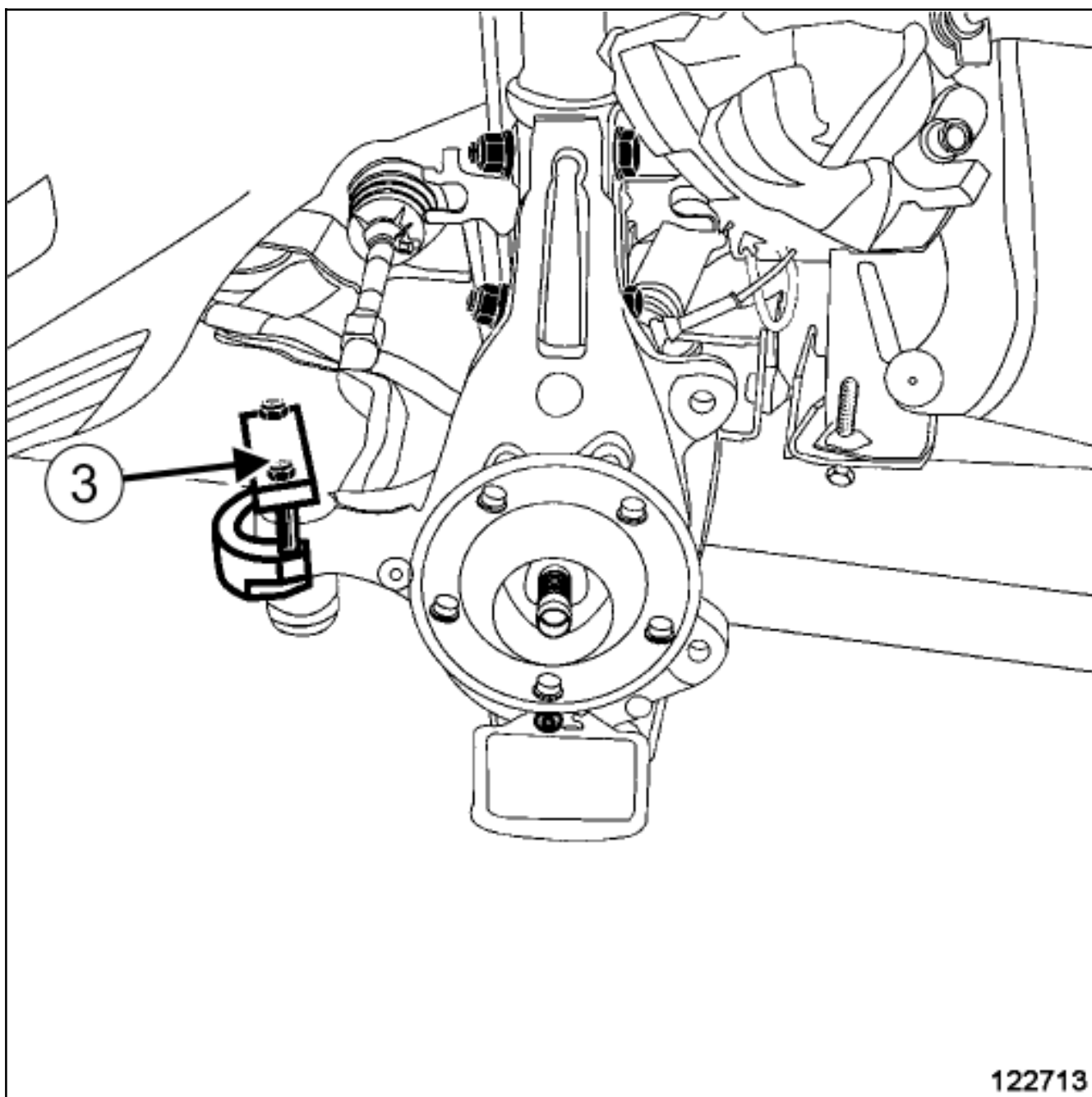
### 1. ÉTAPE DE PRÉPARATION À LA DÉPOSE

- Mettre le véhicule sur un pont élévateur à deux colonnes [Véhicule : Remorquage et levage](#) (02A, Moyens de levage).
- Déposer la roue avant [Roue : Dépose - Repose](#).

### 2. ÉTAPE DE DÉPOSE DE LA PIÈCE ÉTUDIÉE



- Desserrer le contre-écrou(1) de réglage de parallélisme.
- Déposer l'écrou (2) de la rotule de la biellette de direction.



■ Extraire la rotule à l'aide de l'outil(3) Extracteur de rotule. (Tav. 476) .

■ Dévisser la biellette de direction dans le sens antihoraire en mémorisant le nombre de tours pour la repose.

■ Déposer la biellette de direction.

## REPOSE

### 1. ÉTAPE DE REPOSE DE LA PIÈCE ÉTUDIÉE

■ Visser la biellette de direction du nombre de tours mémorisé lors de la dépose.

■ Mettre en place la rotule de direction dans le porte-moyeu.

■ Reposer l'écrou de la rotule de la biellette de direction.

- Serrer aux couples :
  - l'écrou de la rotule de la biellette de direction **37 N.m**,
  - le contre-écrou de réglage de parallélisme **53 N.m**.

## 2. ÉTAPE FINALE

- Reposer la roue [Roue : Dépose - Repose](#) .
- Contrôler la géométrie des trains roulants [Trains roulants : Contrôle](#) .
- Régler, si nécessaire, la géométrie des trains roulants [Train avant : Réglage](#) .



Repair-13x04x02x02-01x37-1-13-1.xml



XSL version : 3.02 du 22/07/11